

Клиентские системы Dell
для бизнеса.



Содержание

- Ключевые особенности Dell: подход, продукты
- Линейка десктопов OptiPlex
- Линейка мобильных устройств Latitude
- Линейка планшетных устройств Venue
- Линейка рабочих станций Precision



Особенности Dell: подход, продукты



Портфель продуктов и услуг Dell



Только Dell может все это!



Инфраструктура



Сети



СХД



Серверы

ПО



Облако



Управление



Безопасность

Клиенты



ПК



Планшеты



Тонкие клиенты

Сервис, ПО и экосистема

Workspace-as-a-Service, готовая экосистема для решения задач Вашего бизнеса



Линейка коммерческих клиентских устройств Dell

Сервис + Продукты + ПО + Опции



Wyse

Latitude/Rugged

OptiPlex

Precision

Venue

самые безопасные | самые управляемые | самые надежные
с поддержкой ProSupport



Правильные инвестиции



Спроектированы, произведены и протестированы для бесперебойной работы



Высокая надежность

- Высокопрочные и износостойкие материалы
- Высочайшие стандарты испытаний
- Продукты, отвечающие назначению



Преимственность

- Совместимость докстанций и зарядных устройств с моделями разных поколений
- Преимственность конструкции
- Преимственность интерфейса



Удобство использования

- Выбор экспертов в blind-study
- Удобство обслуживания
- Развитая экосистема
- Настоящий инструмент бизнеса



Линейка десктопов OptiPlex



Поколение 2015



Десктопы для любых задач бизнеса

Essential

OptiPlex
3000

Базовые
производительность,
эффективность и
управляемость



Mainstream

OptiPlex
5000

Рабочая лошадка, гибкие
функции удаленного
мониторинга и
управления



Premium

OptiPlex
7000

Самый мощный десктоп с
гибкими возможностями
удаленного мониторинга
и управления



Ключевые изменения

CPU & RAM

- Новая платформа Intel, поддержка процессоров Skylake и RAM DDR4

Video Ports

- Отказ от встроенного VGA и поддержка цифровых интерфейсов: HDMI / DP

Power Supply Unit

- Поддержка менее мощных БП, 240 Вт на MT и 180 Вт на SFF, стандарты 80 PLUS Bronze и Platinum

Chassis

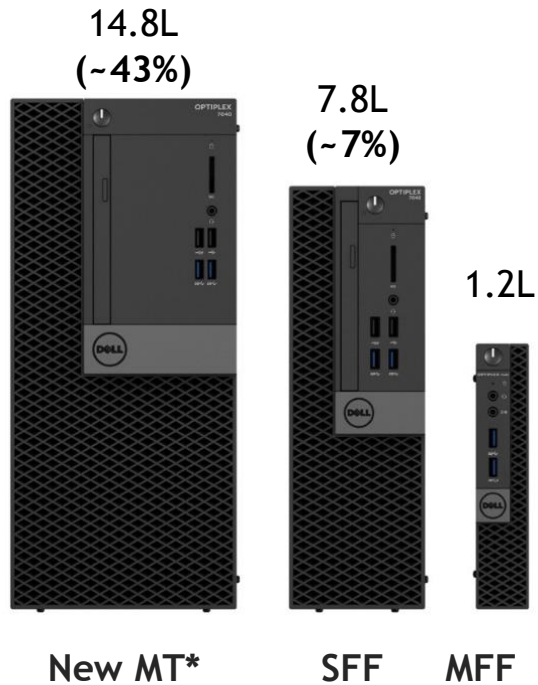
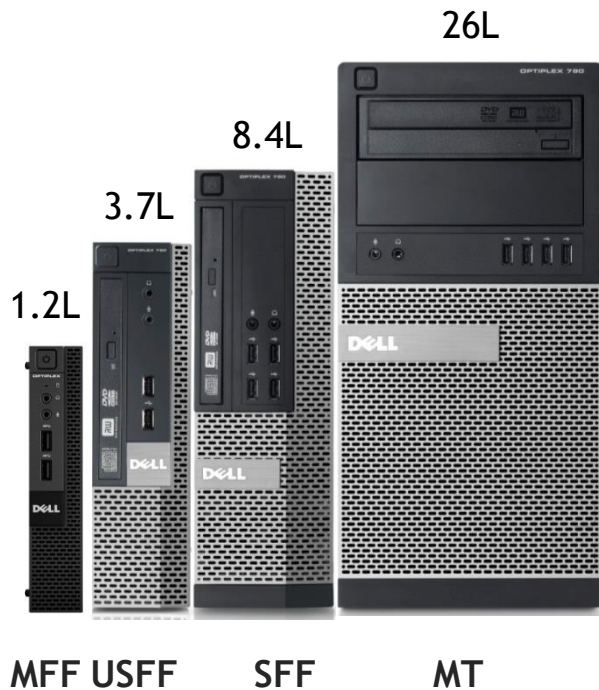
- Более компактный корпус, MT на 43% меньше, SFF на 7% меньше



Форм-факторы

CY14 OptiPlex

CY15 OptiPlex



Защита и сохранность оборудования

Кабельный органайзер и защита соединений

Защелка

Соответствует требованиям системы теплового режима

Поддерживает максимальное количество кабелей

Одна точка вывода



OptiPlex 7040



- Форм-фактор: MT, SFF, Micro
- Процессоры 6-го поколения Intel ® Core с поддержкой технологии vPro™, чипсет Intel Q170
- Поддержка оперативной памяти DDR4, до 32 Гб (4 слота)
- Отсеки 1 x 3.5” или 2 x 2.5”, носители до 2 Тб, поддержка гибридных накопителей, M.2 PCI-e SSD и RAID 1/0
- Поддержка трех цифровых мониторов (DP/DP/HDMI), VGA опционально
- БП стандарта 80 PLUS Platinum и Bronze
- Все форм-факторы поддерживают как вертикальную, так и горизонтальную ориентацию в пространстве
- Минимальный уровень шума и вибрации



OptiPlex 7440 AiO



- Монитор 23.8” FullHD (1920x1080) display, опциональный дисплей 4K UltraHD display (3840x2160), поддержка Touch
- Процессоры 6-го поколения Intel ® Core с поддержкой технологии vPro™, чипсет Intel Q170
- Поддержка оперативной памяти DDR4, до 16Гб (2 слота)
- Носители до 1 Тб
- Безинструментальный доступ к основным компонентам
- БП стандарта Platinum и Bronze
- Регулировка по наклону и высоте



OptiPlex 5040



- Форм-фактор: MT, SFF
- Процессоры 6-го поколения Intel ® Core с поддержкой технологии ISM, чипсет Intel Q170
- Поддержка оперативной памяти DDR4, до 16 Гб (4 слота)
- Отсеки 1 x 3.5” или 2 x 2.5”, носители до 1 Тб, поддержка гибридных накопителей, M.2 PCI-e SSD
- Поддержка трех цифровых мониторов (DP/DP/HDMI), VGA опционально
- БП стандарта 80 PLUS Platinum и Bronze
- Минимальный уровень шума и вибрации



OptiPlex 3040



- Форм-фактор: MT, SFF, Micro
- Процессоры 6-го поколения Intel ® Core с поддержкой технологии vPro™, чипсет Intel H110
- Поддержка оперативной памяти DDR3, до 16 Гб (2 слота)
- Отсеки 1 x 3.5” или 2 x 2.5”, носители до 1 Тб, поддержка гибридных накопителей, M.2 SATA SSD (на Micro)
- Поддержка трех цифровых мониторов (DP/HDMI), VGA опционально
- БП стандарта Platinum и Bronze
- Минимальный уровень шума и вибрации



OptiPlex 3240 AiO



- Монитор 21.5” FullHD (1920x1080) display, поддержка Touch
- Процессоры 6-го поколения Intel ® Core, чипсет Intel H110
- Поддержка оперативной памяти DDR3, до 16Гб (2 слота)
- Носители до 1 Тб
- Безинструментальный доступ к основным компонентам
- БП стандарта Platinum и Bronze
- Регулировка по наклону и высоте



Линейка мобильных устройств Latitude



Latitude 3000



- Форм-фактор: 14" HD/FHD, 15.6" HD/FHD, опциональный Touch
- Процессоры 5-го поколения Intel® Celeron, Pentium, Core i3/i5 (3460/3560)
- Процессоры 6-го поколения Intel® Core i3/i5 (3470/3570)
- Поддержка оперативной памяти DDR3, до 16 Гб (2 слота)
- Носители до 1 Тб, поддержка гибридных накопителей, SSD
- WiFi + BT, LAN, нет WWAN
- 2 x USB 3.0, 1 x USB 2.0, HDMI, VGA
- От 1.8 кг (14") и от 2.1 кг (15.6")
- Батарея До 65 Whr 6-cell



Latitude 3000, фотографии



Latitude 5000



- Форм-фактор: 14” HD/HD+/FHD, 15.6” HD/FHD, опциональный Touch (E5470/E5570)
- Процессоры 6-го поколения Intel® Core i3/i5/i7, H, в том числе четырехъядерные
- Поддержка оперативной памяти DDR4, до 16 Гб (2 слота)
- Носители до 1 Тб, поддержка гибридных накопителей, M.2 PCIe SSD
- WiFi + BT, LAN, WWAN LTE
- 3 x USB 3.0, HDMI, VGA
- От 1.52 кг (12”), от 1.76 кг (14”), от 2.1 кг (15.6”)
- Батарея До 62 Whr 4-cell



Latitude 5000, фотографии



Изменения в новом поколении

Хар-ки	E5x50	E5x70	Изменения?
Материалы	Glass Fiber Reinforced Polymer	Carbon Fiber Reinforced Polymer	Выше прочность при меньшем весе
OS	Windows 7 Pro/8.1/Ubuntu	Windows 7 Pro/8.1/10/Ubuntu/Neoklyin	ОС Windows 10
CPU	Haswell, Broadwell; Dual Core, 5 th generation Intel	Skylake 6 th generation Intel; Dual Core and Quad Core	Выше производительность, дольше работает батарея
Графика	Intel Integrated (12/14/15), nVIDIA Discrete (14/15)	Intel Integrated (12/14/15) AMD Discrete (14/15)	Дискретная графика
RAM	DDR3L	DDR4	Выше производительность
Экран	HD, FHD, FHD touch + GG, HD+ (14")	HD, FHD, FHD touch + GG, HD+ (14")	FHD на 12"
Хранение	HDD, SED FIPS, Hybrid & Hybrid FIPS SED; SSD 2.5", mSATA SSD & Opal	HDD, SED FIPS Opal, & Hybrid; SSD 2.5" & SED; M.2 SATA, SED OPAL and NVMe	M.2 SATA и NVMe; выше производительность
Батарея	38Whr, 51Whr, 62Whr	47Whr, 62Whr, 84Whr (15" only)	Дольше работает батарея
I/O	HDMI, 3XUSB3.0, mDP or VGA, RJ-45, SD 4.0, Universal Headset/Mic, Internal SIM	HDMI, 3XUSB 3.0, VGA, RJ-45, SD 4.0, Universal Headset/Mic, External SIM	Единообразии I/O на 12"/14"/15"
Безопасность	Swipe Finger Print Reader	Touch Finger Print Reader	Touch FPR
Вес	Starting at 1.56kg / 3.44 lbs, 12"	Starting at 1.52kg / 3.36 lbs, 12"	Меньший вес



Latitude 7000



- Форм-фактор: 12.5” HD/FHD, 14” HD/HD+/FHD/QHD, опциональный Touch (E7270/E7470)
- Процессоры 6-го поколения Intel® Core i3/i5/i7, в том числе двухъядерные
- Поддержка оперативной памяти DDR4, до 16 Гб (2 слота)
- M.2 PCIe SSD, до 512 Гб
- WiFi + BT, LAN, WWAN LTE
- 3 x USB 3.0, HDMI, mDP
- От 1.26 кг (12.5”) и от 1.5 кг (14”)
- Батарея До 55 Whr 4-cell



Latitude 7000, фотографии



Изменения в новом поколении

Хар-ки	E7x50	E7x70	Изменения?
Материалы	Magnesium LCD back, Non Touch Woven Carbon Fiber, Touch	Magnesium LCD back, Non Touch Woven Carbon Fiber, Touch	Выше прочность при меньшем весе
CPU	5th Generation Intel® Core™ up to i7 processors	6th Generation Intel® Core™ up to i7 processors	Выше производительность, дольше работает батареи
Графика	Intel® Integrated HD Graphics 5500 Nvidia® GeForce® 840M(14")	Intel® Integrated HD Graphics 520 Optional Intel® Integrated HD Graphics 540(14")	Дискретная графика
RAM	DDR3L	DDR4	Выше производительность
Экран	HD, HD+(14") , FHD, FHD touch + GG	HD, HD+ (14"),FHD, FHD Touch w GG(12"), QHD Touch w GG(14"),	QHD Touch на 14"
Хранение	HDD, HDD Hybrid, mSATA SSD & Opal	M.2 SATA SSD, M.2 SATA Opal SED SSD, M,2 NVMe PCIe	Поддержка NVMe PCIe & Intel SSD
Батарея	39Whr, 52Whr	37Whr, 55Whr, 42Whr(Post RTS)	Дольше время работы, CRU
I/O	HDMI, 3XUSB 3.0, mDP , RJ-45, SD 4.0, Universal Headset/Mic, Internal SIM	HDMI, 3XUSB 3.0, mDP, RJ-45, SD 4.0, Universal Headset/Mic, External SIM	Единообразие I/O на 14"/15"
Безопасность	Swipe Finger Print Reader	Touch Finger Print Reader	Снижено число сбояв
Вес	Starting at 1.28kg / 2.82lbs, 12"	Starting at 1.26kg / 2.77lbs, 12"	Легче



Трансформеры 2-in-1 Latitude



- Трансформируемые устройства 10.8” (серия 5000, 5175/5179) и 12.5” (серия 7000 7275) FHD display
- Производительность полноценного ПК **64-bit Intel Core M** с поддержкой VPro и **8GB RAM** и **512GB** дискового пространства
- **Компактный корпус** <11mm, безвентиляторное охлаждение
- **64 bit Windows 10 OS**
- Поддержка **Dell Dock**
- **Dell Active Stylus**
- **Поддержка стандартов связи** 4G LTE*/HSPA+*, 802.11AC WiFi, & NFC



Линейка Rugged



14 Rugged

Защищенный ноутбук 14” для сложных условий работы

- 14” дисплей с функцией Touch в перчатках
- Защита от пыли и влаги
- Защищенная клавиатура с подсветкой
- Богатый функционал I/O
- Легко управлять



12 Rugged Extreme

Полностью защищенный трансформер 12”

- Первый в своем классе трансформер
- Защищенная клавиатура с подсветкой RGB
- Экран оптимизирован для работы вне помещения
- Самое защищенное устройство



14 Rugged Extreme

Самое защищенное устройство для экстремальных условий

- 14” дисплей с функцией Touch в перчатках
- Опциональная дискретная графика
- Быстрые SSD
- Кастомизируемая RGB клавиатура
- Совместимые докстанции

Линейка планшетных устройств Venue



Линейка Venue, поколение 2015-2016



Dell Venue 8 Pro (5855)
Доступные устройства с
богатым набором опций
чтобы оставаться на связи



Dell Venue 10 Pro (5056)
Лучшая совместимость с
Windows-средой



Dell Venue 11 Pro (7140)
Мощь ультрабука, гибкость
планшета

Dell Venue 8 Pro (5855)

- Высокое разрешение **HD (1280 x 800)** и **FHD (1920 x 1200)**
- Небольшой вес и компактность для использования **в одной руке**
- Высокая производительность с поддержкой **Intel Cherry Trail CPU**
- **Windows 10, 64-bit** ОС для большей эффективности
- Поддержка **Dell Dock**
- Dell Active Stylus
- **Коммуникации** с 4G LTE*/HSPA+*, 802.11AC WiFi, NFC
- **Дискретный TPM**



Dell Venue 10 Pro (5056)



- **Дисплей 10.1” FHD** для использования в различных сценариях работы
- Производительность полноценного ПК с **64-bit Intel Quad-Core Cherry Trail CPU**, поддержка **4GB RAM** и до **128GB storage**
- **Без вентиляторов, тонкий** корпус <10 мм
- **64 bit Windows 8.1/10 ОС** для большей эффективности
- Гибкость с **полноразмерной клавиатурой с подсветкой, поддержка стилуса и подставки** для большего удобства
- Поддержка **Dell Dock**
- **Коммуникации** с 4G LTE*/HSPA+*, 802.11AC WiFi, NFC



Рабочие станции Precision



Рабочие станции Precision 3000/5000/7000: поколение 2016



**15 3000 Series
(3510)**

Entry mobile



**15 5000 Series
(5510)**

The thinnest, lightest
and smallest
workstation in the world



**15 & 17 7000 Series
(7510 & 7710)**

The most powerful 15”
and 17” inch mobile
workstations



**Tower 3000 Series
(3620 & 3420)**

Professional
performance meets
affordability



Tower 5810

Big power in a
compact, innovative
design



Tower 7810/7910

The most powerful and
scalable workstations



Rack 7910

Ultimate workstation
performance and
security for 1:1 or
1:many

Dell Precision Optimizer

Intel CAS-W

Reliable Memory Technology (RMT)

высокая производительность | инновационная конструкция | ISV сертификаты
с поддержкой Dell ProSupport™



ISV-сертификация Dell

- **Высокая надежность**
 - ISV (Independent Software Vendor) сертификация означает что рабочие станции Dell Precision протестированы на совместное использование с ведущим профессиональным ПО
- **Используйте Ваше ПО максимально эффективно**
 - ISV сертификация это результат тщательного тестирования для того чтобы оптимизировать производительность и надежность устройств при работе с приложениями
- **Больше отраслевых партнеров**
 - Dell сотрудничает с ведущими производителями в Media & Entertainment, Manufacturing & Engineering, Healthcare, Scientific, Finance



Dell Precision Optimizer

Автоматическая настройка производительности

- Свыше 20 профилей чтобы улучшить производительность
- Профили корректируют настройки системы для коррекции производительности

Контроль использования и аналитика

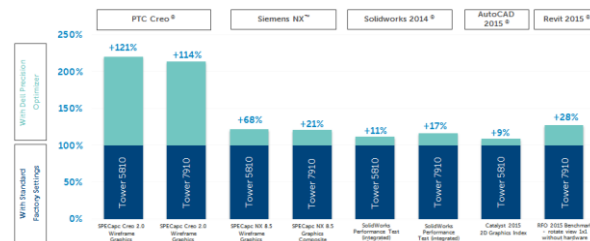
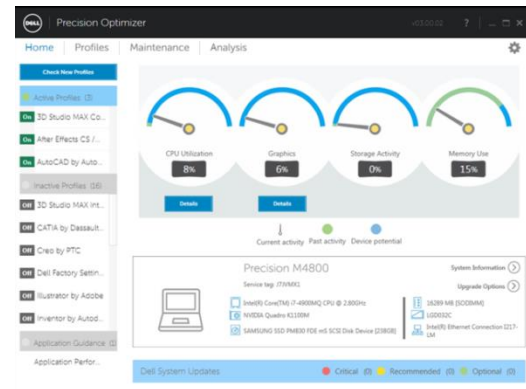
- Мониторьте производительность Вашей системы, сравнивайте и формируйте отчеты

Упрощенное управление системой

- Функционал обновления прошивок BIOS и других компонентов, а также системного ПО Dell.

Централизованное управление с System Center Configuration Manager (SCCM)

- Разбиение пользователей на группы и анализ утилизации производительности



Особенности конструкции



Push button замок



Ручки для перемещения



Продуманная система охлаждения



Легкая диагностика,
Безинструментальный доступ



Внешний доступ к HDD



Новые рабочие станции 3620 и 3420

- Компактный корпус MT и SFF
- 6-е поколение процессоров Core i и Xeon
- До 64GB 2133Mhz NECC/ECC DDR4 RAM
- Дисковая система : PCIe M.2 SSD, 2.5" SSD, 3.5" SATA, 2.5" SATA
- Профессиональная графика NVIDIA и AMD
- Intel Integrated graphics
- Thunderbolt интерфейс (via add in card)
- ISV Certifications
- Dell Precision Optimizer



Tower 5810

- Intel Haswell Xeon E5-1600 v3 + multi-core E5- 2600 v3
- До 256GB DDR4 ECC @ 2133МГц, 8 x DIMMS с Dell RMT
- SW RAID 0,1,5,10
- До 4x 2.5“ или 3x 3.5” HDD/SSD, опциональный отсек 5.25”
- 2 x PCIe16-G3, PCIe4-G3, PCIe4-G2, 1 x PCI Legacy
- Снижен уровень шума
- Профессиональная графика NVIDIA
- Thunderbolt 2.0, 1394 a/b и опциональный последовательный порт
- Intel Vpro и Open-Manage (OMCI) Systems Management



Tower 7810

- 2 x Intel Haswell Xeon E5-2600 v3
- До 256GB DDR4 ECC @ 2133МГц, 8 x DIMMS с Dell RMT
- SW RAID 0,1,5,10
- Профессиональная графика NVIDIA
- До 4x 2.5“ или 3x 3.5” HDD/SSD, опциональный отсек 5.25”
- 2 x PCIe16-G3, PCIe4-G3, PCIe4-G2, 1 x PCI Legacy
- Снижен уровень шума
- Thunderbolt 2.0, 1394 a/b и опциональный последовательный порт
- Intel Vpro и Open-Manage (OMCI) Systems Management



Tower 7910

- 2 x Intel Haswell Xeon E5-2600 v3, до 18 ядер
- До 1TB DDR4 ECC @ 2133МГц, 16 x DIMMS с Dell RMT
- Встроенный контроллер LSI 3008 12Gb/s SATA/SAS (RAID 0,1,10) и опциональный 12Gb/s LSI MegaRAID® SAS 9341-8i & 9361-8i PCI-e
- Профессиональная графика NVIDIA
- До 8 x 2.5“ или 4x 3.5” HDD/SSD, опциональный отсек 5.25”
- Возможность жидкостного охлаждения
- 4 x PCIe16-G3, 2 x PCIe4-G3/G2, 1 x PCI Legacy
- Thunderbolt 2.0, 1394 a/b и опциональный последовательный порт
- Intel Vpro и Open-Manage (OMCI) Systems Management



Rack 7910

- 2 x Intel Haswell Xeon E5-2600 v3, до 18 ядер
- До 1TB DDR4 ECC @ 2133МГц, 16 x DIMMS с Dell RMT
- 2 x 12Gb/s SATA/SAS mini-PERC RAID
- До 8 x 2.5“ HDD/SSD, опциональный отсек ODD
- Профессиональная графика NVIDIA
- Возможность жидкостного охлаждения
- 3 x16 как x8, 1 x16 , 3 x8 LP с двумя процессорами
- Dell iDRAC OOB Systems Management , 4 x 1Gbit or dual 10Gbit+dual 1Gbit NIC



Мобильная рабочая станция Precision 3510

- Дисплей 15.6” с поддержкой разрешения FHD и Touch
- 6-е поколение процессоров Core i и Xeon
- До 16GB nECC/ECC DDR4 RAM
- Дисковая система : PCIe M.2 SSD, SATA HDD 1 Тб
- Thunderbolt интерфейс
- ISV Certification



Мобильная рабочая станция Precision 3510, фото



Мобильная рабочая станция Precision 5510

- Дисплей 15.6” с поддержкой разрешения 4K UHD и Touch
- 6-е поколение процессоров Core i и Xeon
- До 32GB nECC/ECC DDR4 RAM
- Дисковая система : PCIe M.2 SSD, SATA HDD 2Т6
- Профессиональная графика NVIDIA Quadro
- Thunderbolt интерфейс
- ISV Certifications
- Dell Precision Optimizer



Мобильная рабочая станция Precision 5510, фото



Мобильная рабочая станция Precision 7510/7710

- Дисплей 15.6” и 17 “ с поддержкой разрешения 4K UHD и Touch
- 6-е поколение процессоров Core i и Xeon
- До 64GB nECC/ECC DDR4 RAM
- Дисковая система : PCIe M.2 SSD, SATA HDD 3Тб
- Профессиональная графика NVIDIA Quadro
- Thunderbolt интерфейс
- ISV Certifications
- Dell Precision Optimizer



Мобильная рабочая станция Precision 7510/7710, фото





The power to do more